

筑波山
春の花

📍 場所 🌸 開花時期 ✨ 見頃時期 📣 豆知識
※花の見頃時期は、天候等により変わる場合があります。



カタクリ
筑波山はカタクリの群生地です。
自然研究路、カタクリの里などで約3万株が自生しています。
📍 筑波山自然研究路・カタクリの里
🌸 3月下旬～4月中旬
✨ 4月中旬
📣 花が開くのは晴天の日中だけ。日が陰ると閉じてしまいます。



ニリンソウ
筑波山の自然研究路にはニリンソウが群生。カタクリとの美しい共演が見られます。
📍 筑波山自然研究路
🌸 4月上旬～5月上旬
✨ 4月下旬
📣 白い可憐な花を2輪ずつ咲かせるのが特徴です。



サクラ
筑波山の桜は、豊かな自然の中に咲き誇ります。特に、山桜と新緑の織りなす絶景は必見です。
📍 筑波山梅林
🌸 3月下旬～4月上旬
✨ 4月上旬
📣 ソメイヨシノ、山桜、枝垂桜など、様々な種類が楽しめます。

トウゴクミツバツツジ ツツジ



筑波山のトウゴクミツバツツジは、葉が3枚ずつ輪生するのが特徴です。紅紫色の花が鮮やかで新緑との美しいコントラストが楽しめます。



筑波山ではヤマツツジなどのツツジも楽しめます。ケーブルカー沿線や筑波山梅林に美しいツツジが群生しています。

📍 御幸ヶ原周辺
🌸 4月中旬～5月上旬
✨ 4月下旬～5月上旬
📣 関東地方に分布する固有種です。
📍 筑波山ケーブルカー宮脇駅・筑波山梅林
🌸 4月中旬～5月中旬
✨ 4月下旬～5月中旬
📣 標高によって開花時期が異なります。



アジサイ
筑波山では、ケーブルカー沿線や筑波山神社周辺、筑波山梅林で楽しめます。
📍 筑波山ケーブルカー宮脇駅・筑波山梅林
🌸 6月～7月
✨ 6月中旬～7月中旬
📣 筑波山梅林では、アジサイと筑波石のコントラストを、ケーブルカー沿線では、車窓からの眺めを楽しめます！

Mt.Tsukuba 花暦カレンダー

	3月	4月	5月	6月	7月
カタクリ		■			
ニリンソウ			■		
サクラ		■			
ツツジ			■		
アジサイ				■	

自然保護にご協力ください

筑波山は、貴重な植物の宝庫です。自然公園法により、植物の採取は禁止されています。美しい自然を守るため、ご協力をお願いいたします。

Mt.Tsukuba

筑波山おすすめスポット

筑波山神社

TEL.029-866-0502



万葉の昔より信仰の対象と崇められてきた関東の霊峰「筑波山」を御神体として仰ぎ、筑波男神 伊弉諾尊(いざなぎのみこと)・筑波女神 伊弉冉命(いざなみのみこと)2柱を御祭神として祀る山岳信仰を今にとどめる全国屈指の古社です。

筑波山大御堂(おおみどう) TEL.029-866-0126



坂東33観音霊場の第25番札所で、良縁成就、交通安全、安産、家内安全、開運招福を祈る人々が訪れます。782年徳一人の開基で、810年弘法大師空海が密教道場を開いた(知定院中禅寺)といわれています。



美肌の湯 筑波山温泉郷

各温泉施設の情報はこちら



筑波山温泉郷は東京から一番近い「美肌の湯」。アルカリ性単純温泉で肌がすべすべに宿泊はもちろん、日帰り入浴もオススメ。
※各施設有料
※点検・清掃・予約状況等により日帰り入浴をご利用できない日がございます。事前にお問い合わせください。

筑波山 ケーブルカー & ロープウェイ



山頂に行くならケーブルカー or ロープウェイがおすすめ!



ケーブルカーは車窓から四季折々の植物が楽しめる。ロープウェイは都心のビル群～富士山まで雄大な関東平野の眺望が楽しめる。

筑波観光鉄道(株) TEL.029-866-0611

時刻表・料金など詳しくはこちら

一般社団法人 つくば観光コンベンション協会
https://www.ttca.jp TEL.029-869-8333



※本パンフレット記載の情報等のデータは、令和7年3月現在のものです。金額は消費税10%で記載しております。変更になる場合がございますので、最新情報は事前にご確認ください。

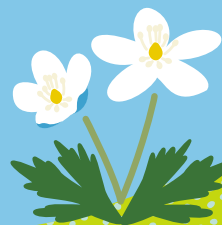
Mt.Tsukuba

筑波山

花のりレー
記念スタンプ帳

筑波山
春の花

春の訪れを告げる、可憐な花々。
筑波山では、早春から初夏にかけて、様々な花々が咲き誇ります。それぞれの花が持つ特徴や見頃の時期を知って、筑波山の自然をより深く楽しみましょう。



筑波山 マップ



筑波山山頂付近マップ



筑波山梅林マップ



スタンプは2箇所設置してあります

①筑波山おもてなし館 ②ケーブルカー筑波山頂駅

設置期間⇒2025年4月5日(土)～2025年7月13日(日)

記念に
集めよう!

花スタンプ

カタクリ

カタクリ

ニリンソウ

ニリンソウ

サクラ

サクラ

トウゴク
ミツバツツジ

トウゴク
ミツバツツジ

アジサイ

アジサイ

筑波山おもてなし館
(おもてなしカフェ・フォレストアドベンチャーつくば受付)

茨城県つくば市沼田1690-3
TEL.029-896-8877
営業時間 9:00～17:00 ※季節によって変更あり

詳細については、HPをご確認ください

※設置してあるスタンプは2箇所共通となります。
※設置期間は変動する場合がございます。